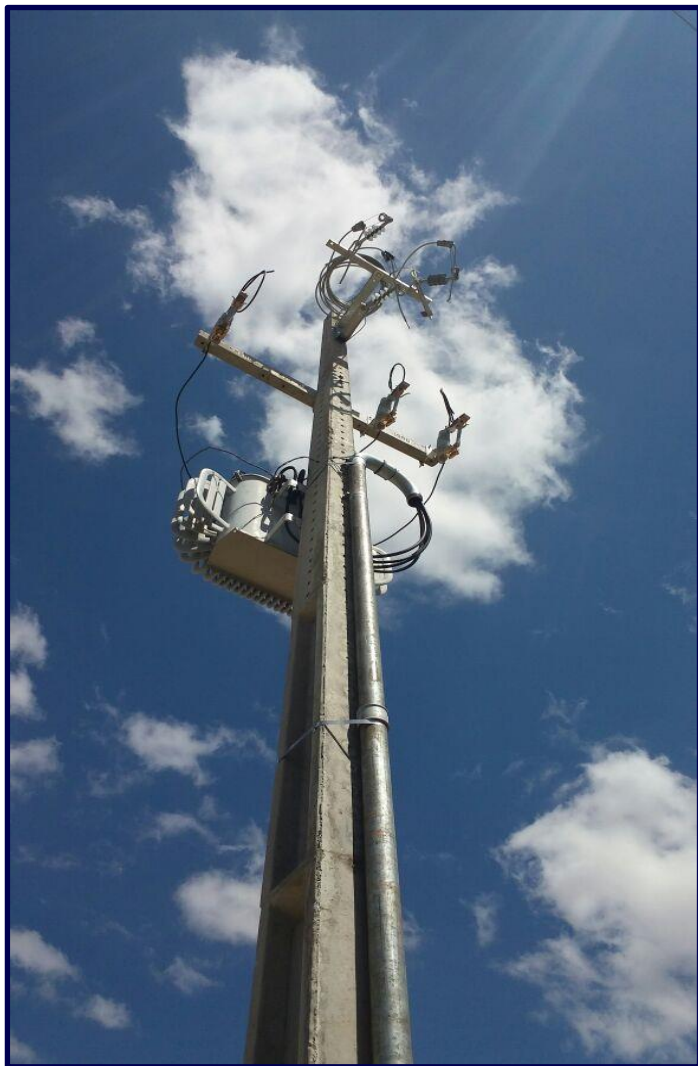


Ampliação da Rede de Média Tensão no Campus Avançado de Caicó



<<<<<<

*** Fornecimento e instalação de poste em concreto armado duplo T, para subestação aérea de 112,5KVA**



>>>>>

*** Implantação de poste em concreto circular, incluindo luminária fechada para iluminação com lâmpadas vapor metálico de 400W**

Ampliação da Rede de Média Tensão no Campus Avançado de Caicó



<<<<<< * Mureta em alvenaria para caixa de medição da subestação aérea de 112,5 KVA



>>>>>>

* Escavação para ligação da subestação aérea de 112,5 KVA ao quadro geral de medição