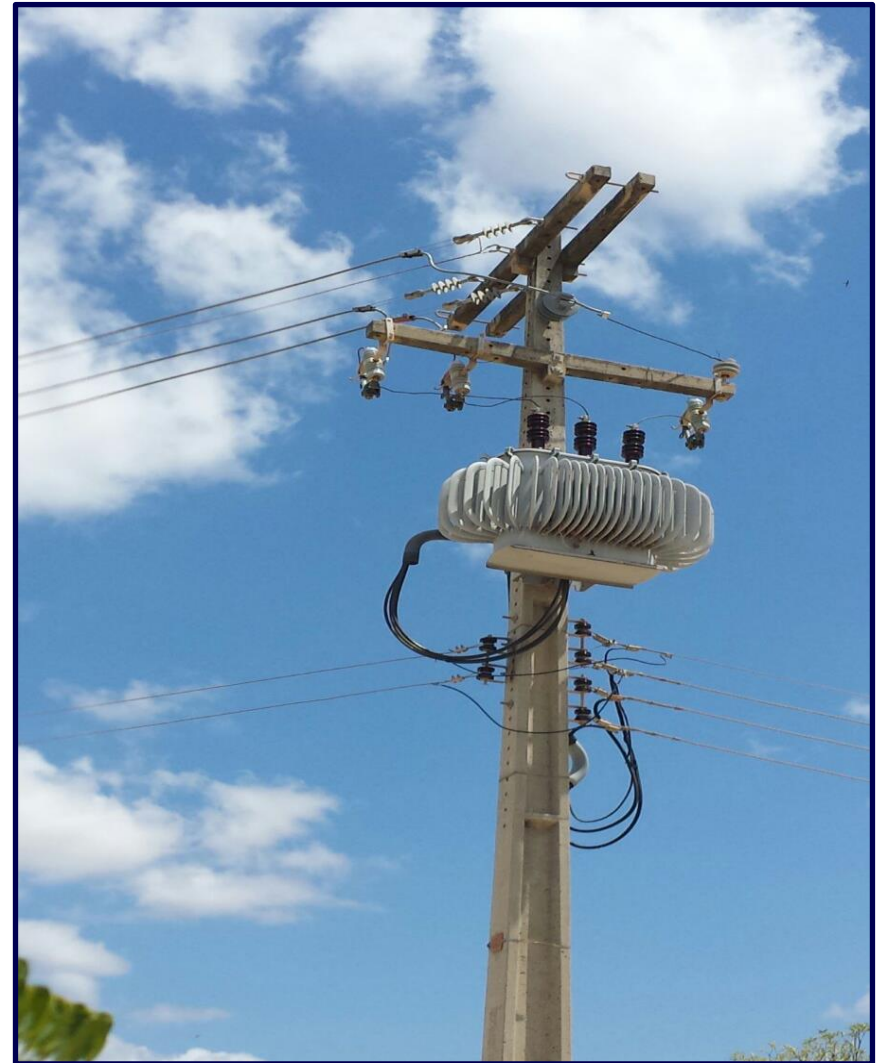


Ampliação da rede de média tensão no Campus Central



<<<<<<< * Implantação de novos postes com luminárias.



* Novo transformador de 225KVA ligado à rede de média tensão.

>>>>>>>

Ampliação da rede de média tensão no Campus Central



<<<<<<<< * Novo sistema de iluminação em funcionamento.



* Conclusão dos serviços de melhorias da estrutura física e elétrica do >>>>>>>> cubículo de medição.